

**MADISON Mélangeur bain/douche pour montage mural avec douchette à main
- Platine brossé**



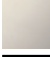



MADISON

25 023 360



- saillie 160 mm
- Douchette à main : COMPACT RAIN, débit max. 9 l/min (à 3 bar)
- bec déverseur : jet normal rectangulaire
- support de douchette
- inverseur rotatif bain/douche
- rosace Ø 70 mm
- raccord 1/2"
- entraxe 153 mm
- flexible de douche métallique 1250 mm avec protection anti-torsion intégrée
- débit max. bec déverseur 26 l/min

Avec sécurité anti-retour.

	Platine brossé	25 023 360-06
	Chrome	25 023 360-00
	Platine	25 023 360-08
	Laiton (Or 23cts)	25 023 360-09
	Laiton brossé (Or 23cts)	25 023 360-28
	Dark Platinum brossé	25 023 360-99

25 023 360
mm [inches]

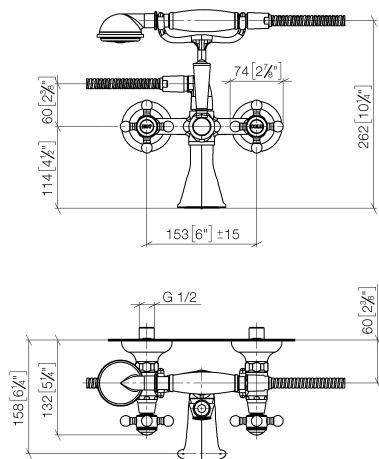
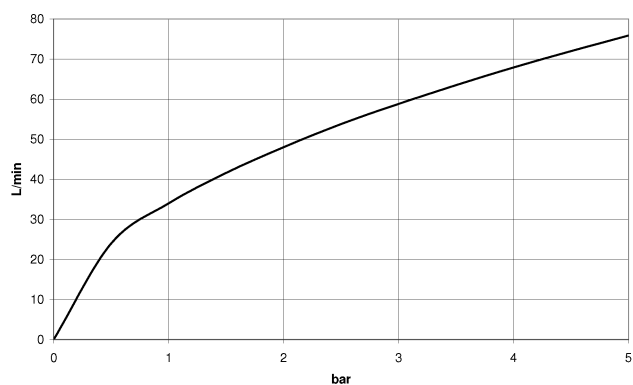


Diagramme de débit

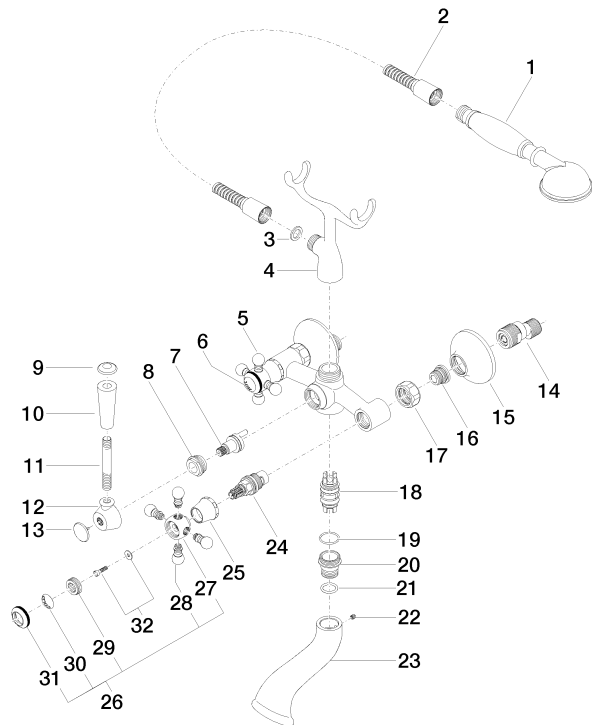


Certificats

WRAS_1512014. Belgaqua_21-378-27_2.

25 023 360

Les pièces pour les
autres finitions
peuvent être
trouvées ici : [Chrome](#)



MADISON Mélangeur bain/douche pour montage mural avec douchette à main - Platine brossé

MADISON

25 023 360

Liste des pièces de rechange

N°	Article Numéro	Désignation	Fréquence de montage	Délai de livraison
1	28 002 970-06	MADISON Douchette à main en laiton avec poignée en porcelaine (blanche) - Platine brossé	1	10
2	28 104 970-06	Flexible métallique de douche 1/2" x 1/2" x 1250 mm - Platine brossé	1	2
3	90 14 20 002 00 90	joint	1	2
4	04 17 20 010 00-06	patte de fixation	1	-
La pièce de rechange ne peut plus être commandée, veuillez commander l'article de remplacement				
5	04 20 36 002 07-06	poignée (hot)	1	10
6	09 26 01 011 90	accessoires	1	2
7	90 15 01 001 00 90	inverseur	1	2
8	09 23 10 007 90	écrou	1	2
9	09 30 30 062-06	vis	1	10
10	11 170 370-06	MADISON Grand insert à poignée - Platine brossé	1	10
11	09 28 22 013 90	tuyau	1	2
12	09 18 20 011-06	prise	1	10
13	09 30 30 064-06	vis	1	10
14	04 11 04 030 00 90	raccord	2	2
15	09 27 39 010-06	rosace	2	60
16	04 29 05 014 00 90	raccord à vis	2	2
17	09 23 30 010-06	écrou	2	10
18	90 21 10 010 00 90	élément insérable	1	2
19	90 14 10 056 00 90	joint	1	2
20	09 24 03 123 20 90	raccord à vis	1	2
21	09 14 10 022 90	joint	1	2
22	90 31 11 030 00 90	tige	1	2
23	09 11 06 033 20-06	bec déverseur	1	60
24	90 90 03 131 00 90	tête céramique	2	2
25	09 21 02 055-06	hotte	2	10
26	04 20 36 002 06-06	poignée (cold)	1	10
27	09 20 36 002-06	poignée	2	10
28	09 20 36 004-06	poignée	8	10
29	09 20 83 006 90	poignée	2	2
30	09 26 01 010 90	accessoires	1	2
31	09 20 36 005-06	poignée	2	10
32	04 30 30 029 00 90	set de fixation	2	2